

02.

Comec

60 ans d'expérience dans la conception, la fabrication et la commercialisation de produits coupe-feu et acoustique

Comec est une menuiserie industrielle bois, leader français sur le marché des produits coupe-feu et acoustiques (Trappes, Façades de gaines techniques, Façades menuisées sus tenture, Bloc-Portes techniques). L'entreprise compte 180 collaborateurs pour un chiffre d'affaires de 31M€. Rencontre avec Thierry EMERIAU, PDG de Comec depuis janvier 2020.



Interview de Thierry Emeriau

PDG de Comec

“ Pouvez-vous présenter votre parcours ?

J'ai débuté ma carrière, en 2007 dans une filiale française d'une multinationale suédoise, leader mondial dans la fabrication d'outils coupants. J'y ai passé 10 ans et j'ai évolué sur des postes techniques et de management jusqu'à assurer la direction de l'usine et des missions internationales. Après une première expérience de Directeur Général, j'ai pris la Direction de Comec en 2020, avec l'objectif de transformer industriellement l'entreprise.

Pourquoi avoir choisi de rejoindre Comec ?

J'ai choisi Comec pour son projet ambitieux et pour la qualité des personnes que j'ai pu y rencontrer. Fonctionnant en SCOP (société coopérative et participative), depuis plus de 60 ans, l'entreprise m'offre la possibilité de piloter en étant aligné sur mes valeurs, de respect, d'humanité et d'engagement. Je débute, en janvier ma quatrième année et la transformation est maintenant visible.

À votre arrivée chez Comec, quel était le degré de maturité de l'entreprise en termes d'économie circulaire ? Et quelles ont été les premières actions avant d'en arriver aux offres que vous proposez aujourd'hui ?

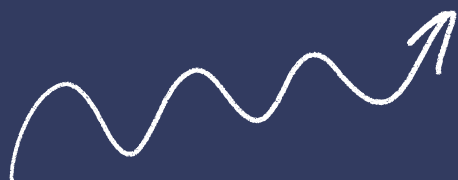
L'entreprise connaissait le fonctionnement global de l'économie circulaire et de son impact, mais ne le déployait pas ou très peu.

La première étape a été le renouvellement d'une partie de notre empreinte industrielle avec des investissements technologiques conséquents et qui nous ont permis de questionner le volume de déchets produits. Cette réflexion nous a conduits à vouloir intégrer une partie des déchets du bâtiment dans la fabrication de nos produits finis.

La seconde étape a été l'écriture de notre raison d'être : « construisons ensemble des espaces de vie, toujours plus esthétiques, confortables et respectueux de l'environnement » qui atteste de notre volonté d'orienter notre entreprise vers un commerce moins impactant.

La troisième étape a été de mesurer l'impact de l'activité de Comec en utilisant la mesure des émissions carbone sur une année d'activité. Cette mesure a mis en évidence que 65% des émissions de CO₂ de Comec sont liées à la matière première.

Forts de ce constat, la quatrième étape a été pour nous d'aller chercher à remplacer cette matière première neuve, par une matière première secondaire, dont le secteur du Bâtiment regorge, à savoir les portes.



En quoi consiste le processus de reconditionnement de portes et quelles ont été les initiatives de Comec à ce sujet ?

Le processus de reconditionnement des portes consiste à atteindre un rendu esthétique équivalent à celui d'un produit neuf tout en intégrant au minimum 60% de matière de réemploi. Comec a été capable d'intégrer l'écosystème du monde du réemploi pour partager les expériences et créer des synergies et des complémentarités durables et responsables. C'est ce qui nous a attirés pour intégrer la dynamique de Cyneo.

Quels types de portes Comec reconditionne-t-elle et comment choisissez-vous les produits que vous acceptez ?

Comec a fait le choix de travailler les portes en âme pleine, comme matière première et à élaborer précisément un cahier des charges des produits acceptables à son process industriel.

Vendez-vous des produits standards ou surmesure ?

Notre outil industriel et notre expérience dans la fabrication de portes d'intérieur nous permettent de répondre aux sollicitations standard ET surmesure, dans un délai raisonnable. Quatre semaines pour le standard et au moins huit pour le surmesure. Notre processus de fabrication permet de redonner une esthétique moderne et actuelle à une porte de réemploi au design passé/obsolète.

Avez-vous réalisé des fiches techniques et avez-vous des garanties sur vos produits ?

Une fiche technique est maintenant disponible sur demande : commercial@comec.fr et intègre nos deux gammes de produits RÉEMPLOI, la porte de distribution et la façade menuisée sous tenture. Après un travail en partenariat avec notre assureur, celui-ci nous permet d'offrir la même garantie qu'un produit neuf, à savoir deux ans de garantie, pour nos gammes de produits RÉEMPLOI.

À quels tarifs proposez-vous vos produits ?

Nos produits sont avant tout des produits surmesure et spécifiques, compte tenu des options possibles et des décors. Le prix de vente d'une conception classique, âme pleine, décor stratifié deux faces et huisseries bois, débute à 350€.

Pouvez-vous partager des exemples de partenariats ou des retours d'expériences chantiers ?

Les premiers exemples sont les deux produits installés dans le centre technique Cyneo des Ardoines. Notre offre ayant été médiatisée en décembre 2023, nous recevons déjà de nombreuses sollicitations de la part des maîtres d'ouvrages.

Et la suite ?

Quelles sont les prochaines étapes de Comec ?

Nous souhaitons donner plus de visibilité à nos offres et montrer qu'il est possible de réemployer des portes, en obtenant des produits fiables, robustes et équivalant à un produit neuf. Nous travaillons actuellement à enrichir notre gamme par plus de variantes et de technicité. Cette gamme de réemploi n'est qu'une première étape dans la volonté de Comec d'aligner sa stratégie produit et sa raison d'être.

Cette démarche impactera à terme l'ensemble de nos gammes produits, que vous pouvez visualiser sur notre site internet

www.comec-groupe.fr



**Une interview
de Thierry Emeriau
PDG de Comec**